

APPROCHE « MAMMY POULE »

Élevage de poulets locaux intensif et respectueux de l'ordre naturel au Bénin

PRODUIRE 300 POULETS LOCAUX AU BOUT DE 06 MOIS À PARTIR DE 10 POULES LOCALES ET 01 COQ

Production d'une vingtaine d'œufs par chaque poule



Adoption d'une cinquantaine de poussins par une mère poule



**MAMMY POULE
LA MERE POULE**

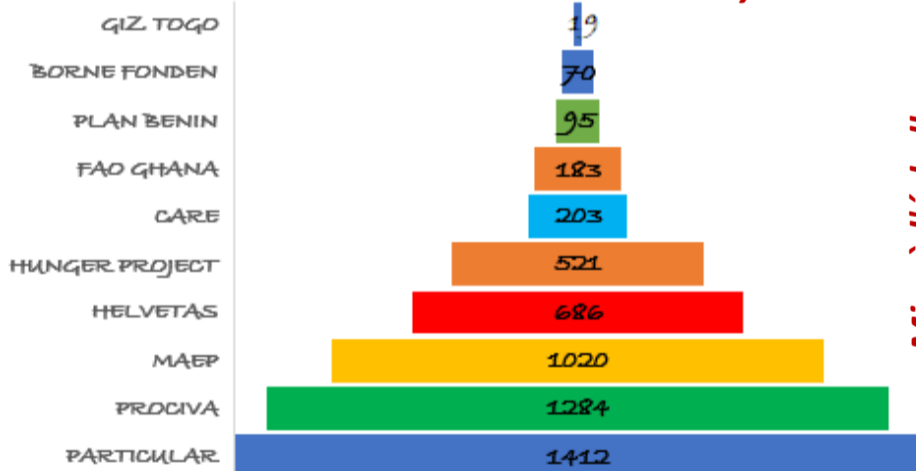
Changements
concrets

- ➔ Diminution considérable de la mortalité animale (75%)
- ➔ Augmentation significative du nombre d'animaux (300 à 800%)
- ➔ Taux de rendement semestriel de 83 %.
- ➔ Taux de survie : 90,05%
- ➔ Amélioration de l'autosuffisance alimentaire des ménages et de la protection de la nature



| Rubriques | Mammy | VS | Classique |
|-----------------------|---|----|--|
| Recette totale | 756.1 € | | 126 € |
| Coûts totaux | 414.08 € | | 90 € |
| Marge nette | 342.02 € | | 36 € |
| Ratio bénéfice/charge | 0.83 | | 0.4 |
| | Pour 300 poulets locaux en 06 mois | | Pour 50 poulets locaux en 06 mois |

Mise à l'échelle de Mammy Poule



Mise à l'échelle

- ➔ Formation de 35 formateurs et de 1284 aviculteurs
- ➔ Document Technique et d'Informations (DTI) MAMMY POULE élaboré et fiches techniques en cours d'élaboration
- ➔ Existence de réseau des vétérinaires villageois et de 40 coopératives d'éleveurs de volailles MAMMY POULE
- ➔ Organisation de 50 formations en présentiel et en ligne pour les éleveurs et les communautés dans d'autres pays.
- ➔ Développement de 40 partenariats avec les municipalités, les communautés religieuses, d'autres institutions et le service public.

Points
d'attention /
défis

- ➔ Comment diffuser le Document Technique d'Informations de MAMMY POULE auprès des structures de formation et de vulgarisation ?
- ➔ Comment renforcer le pool de formateurs, les vaccinateurs Avicole villageois et les ventes groupées de poulets locaux ?



Poulailler Industrielle VS Poulailler MAMMY



L'autosuffisance alimentaire en Afrique est tout à fait possible.

Matériaux utilisés
et ressources
documentaires

- ➔ Document Technique et d'Informations sur MAMMY POULE
- ➔ Quelques photos et vidéos sur l'approche
- ➔ <https://maisondupaysan.org> |
- ➔ info@maisondupaysan.org |
- ➔ <https://web.facebook.com/maisondupaysan>

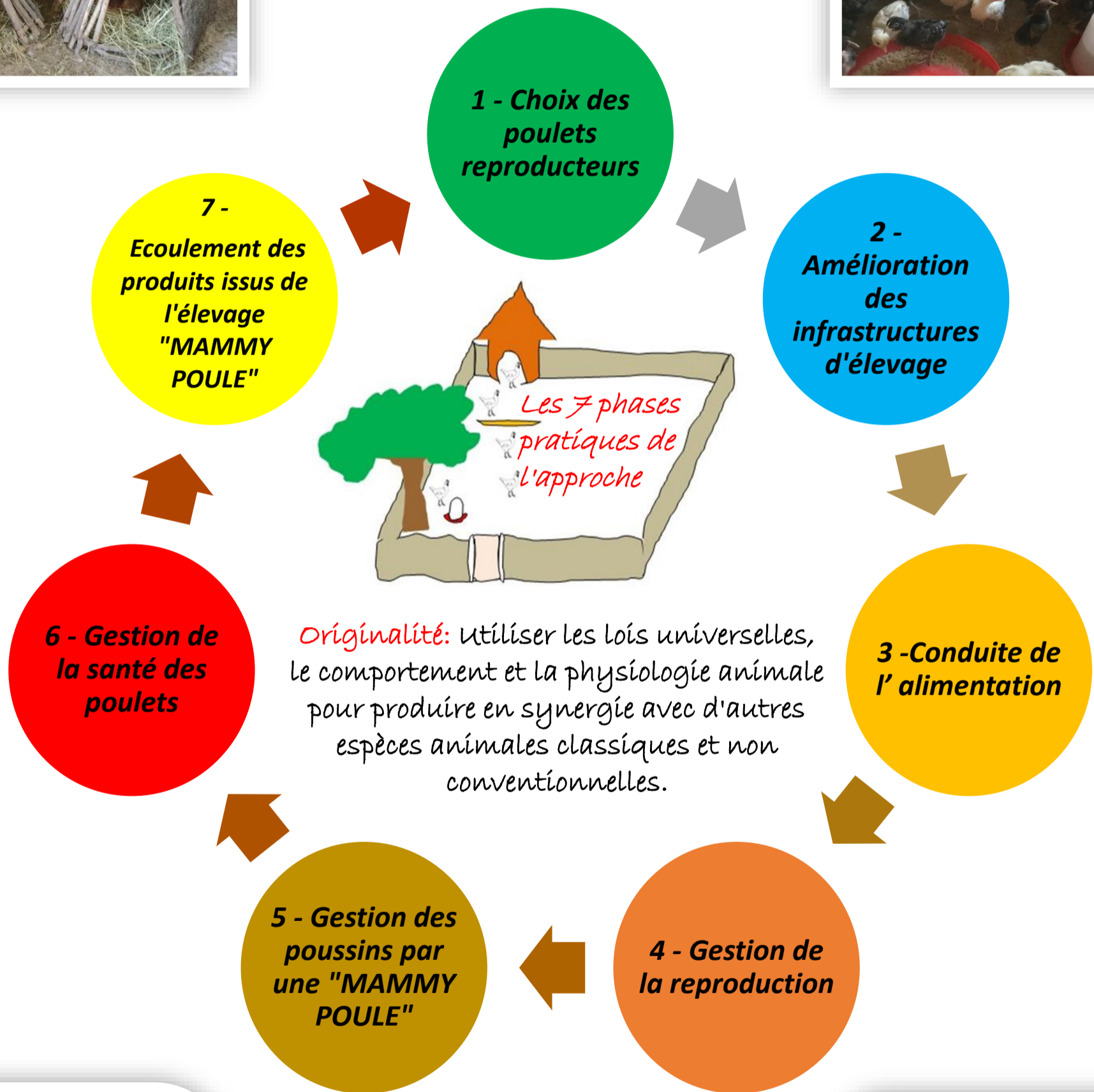
La pauvreté et le chômage ne doivent pas être africains.

APPROCHE « MAMMY POULE »

Élevage de poulets locaux intensif et respectueux de l'ordre naturel au Bénin

PRODUIRE 300 POULETS LOCAUX AU BOUT DE 06 MOIS À PARTIR DE 10 POULES LOCALES ET 01 COQ

Philosophie: "Des paysans heureux qui produisent des plantes et des animaux heureux pour nourrir le monde de manière saine à la recherche du bien-être".



Vision: Contribuer à bâtir un monde sans faim, sans chômage ni oisiveté, en s'appuyant sur de petites productions agro-pastorales rentables de type "Maison du Paysan".



L'autosuffisance alimentaire en Afrique est tout à fait possible.

La pauvreté et le chômage ne doivent pas être africains.